



Proyecto muestras de ciencias

**Como los cambios
climáticos influyen en
el desarrollo de los
vegetales.**



Naldini Julia, Ferraris Lucia, Cancelarich Ivana, Depierre Barbara.

Índice

01

Introducción.

02

**Cómo altera el
cambio climático al
desarrollo de las
plantas.**

03

**Las Plantas en el
desierto**

04

Conclusión



NO.1

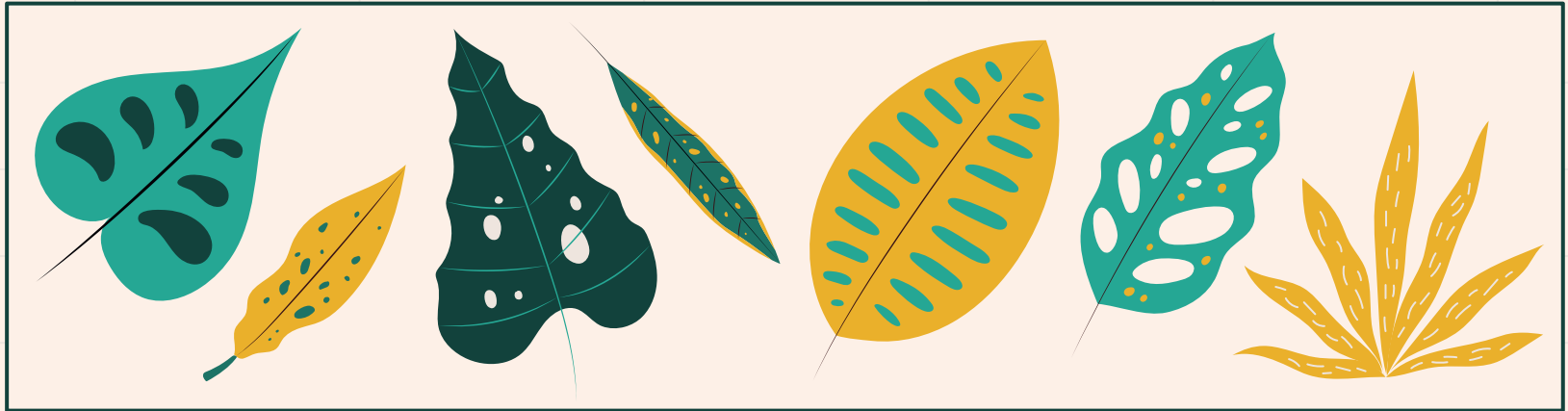
Introducción

Como los cambios climáticos influyen en el desarrollo de las plantas.



Puntos Claves

- El cambio climático está alterando las estaciones e impactando a las plantas que necesitan polinizadores, a los animales migratorios y a las personas.
- Uno de los cambios registrados es que, a medida que el clima global se calienta, los eventos como la floración pueden ocurrir más temprano en el año



Exceso de Carbono

Durante las últimas décadas, la población humana ha crecido de manera exponencial: en tan solo 50 años casi hemos triplicado el número y hemos pasado de 2.600 millones a más de 7.000 millones de personas.

Como consecuencia hemos modificado el lugar donde vivimos, la Tierra. Por ejemplo, hemos aumentado la cantidad de dióxido de carbono (CO₂) y otros gases de efecto invernadero y hemos cambiado la composición de la atmósfera, lo que está ocasionando el calentamiento del planeta.

Las plantas existen desde mucho antes que nosotros y han sabido adaptarse a estos cambios, pero no sabemos hasta cuándo podrán ayudarnos.

NO.2

Cómo altera el cambio climático al desarrollo de las plantas.



Respuestas de las plantas ante los factores ambientales del cambio climático global

El cambio climático global se compone de una serie de eventos meteorológicos que tienen influencia en los sistemas naturales; se manifiesta en alteraciones en la biodiversidad de los ecosistemas, en la productividad, fuentes de alimentos y en la cotidianidad humana.

Los estudios de las respuestas de plantas que se desarrollan en altas concentraciones de gas carbónico sugieren que estas condiciones pueden beneficiar el crecimiento de plantas y la productividad en algunas especies, pero se desconoce el efecto combinado de estas variables climáticas cambiantes,



Como el cambio climático altera el crecimiento de las plantas

Las plantas reaccionan de manera mucho más sensible a las fluctuaciones de temperatura que los animales. Tampoco pueden buscar lugares más cálidos o más fríos. «Cuando las temperaturas suben, las plantas crecen más altas para enfriarse. Sus tallos se vuelven más altos y sus hojas se vuelven más estrechas y separadas. Sin embargo, esto hace que la planta sea más inestable en general», explica el profesor Marcel Quint, científico agrícola de MLU. . Esto es notable, por ejemplo, durante la cosecha de granos. Las plantas inestables se doblan más rápido bajo la lluvia y generalmente producen menos biomasa. También hay una reducción en la proporción de sustancias clave, como las proteínas, que se pueden almacenar en el grano.



Los bosques y el cambio climático

El cambio climático y los bosques están íntimamente ligados. Por una parte, los cambios que se producen en el clima mundial están afectando a los bosques debido a que las temperaturas medias anuales son más elevadas, a la modificación de las pautas pluviales y a la presencia cada vez más frecuente de fenómenos climáticos extremos.

Al mismo tiempo, los bosques y la madera que producen atrapan y almacenan dióxido de carbono, con lo cual contribuyen considerablemente a mitigar el cambio climático.

En el reverso de la medalla sucede que la destrucción, explotación excesiva o incendio de los bosques puede producir bióxido de carbono, gas responsable del efecto invernadero.

La FAO ha advertido que es necesario tomar medidas ahora para hacer frente a esta compleja serie de interrelaciones de una forma integral.





NO.3

Las plantas en el desierto

El mundo se está convirtiendo en un lugar más cálido, y en un futuro, los desiertos, que ya son los auténticos hornos del planeta, lo serán mucho más aún.



Altas temperaturas...


En la región estudiada del sur de California, las temperaturas máximas ya han subido entre 8 y 9°C este siglo. Si las concentraciones de gases efecto invernadero continúan aumentando al ritmo actual, el impacto sobre desiertos como el Mojave y Sonora, u otros desiertos del mundo, será notable.

En un futuro no muy lejano, veremos periodos prolongados de más o menos sequía, con lluvias ocasionalmente torrenciales. Esos posibles cambios en la naturaleza de las precipitaciones supondrían un aumento de las inundaciones esporádicas y el crecimiento de vegetación capaz de potenciar la propagación de incendios en la región.

Esporádicas: Que sucede o se hace con poca frecuencia, con intervalos de tiempo irregulares, y de forma aislada, sin relación con otros casos anteriores o posteriores.



“El 37% de las especies de plantas del estado viven en zonas desérticas, y corren el riesgo de desaparecer.”



Los desiertos de California son importantes y esenciales focos de biodiversidad. El 37 por ciento de las especies de plantas del estado viven en zonas desérticas, y los científicos que han analizado la situación, aseguran que muchas de ellas, ya sean plantas o animales, tenderán a desaparecer con el tiempo.

NO.4

← **Conclusión** →



Conclusión:

Cómo conclusión, a nosotras nos gustaría concientizar sobre la importancia del cuidado del medio ambiente. Ya que el cambio climático afecta a miles de especies de plantas en todo el mundo y los único que pueden parar esto somos nosotros. Tanto individualmente como en sociedad debemos cambiar nuestra forma de ver el mundo y empezar a darnos cuenta el peso que tienen nuestras acciones en el medio ambiente.

Una de las formas de empezar este cambio es aplicar la regla de las tres erres:

- **R**educir
- **R**eutilizar
- **R**eciclar

Otra forma es apoyando ONGs vinculadas al medio ambiente y sumarte a su causa. Algunas son:

- **Amartya**: Su objetivo es Apoyar en programas de educación ambiental para niños, adolescentes y adultos.
- **Banco de Bosques**: Su objetivo es salvar bosques en estado crítico.

Para investigar sobre más organizaciones relacionadas a esto pueden entrar:

<https://www.buenosaires.gob.ar/basolidaria/conoce-las-ong/medio-ambiente>