

CONTAMINACIÓN DEL AGUA



Aproximadamente 7 millones de toneladas de residuos son arrojados o llegan anualmente a los mares y océanos de nuestro planeta: neumáticos de autos, botellas de plástico, latas, líneas y redes de pesca, bolsas de plástico, pilas, ropa, etc

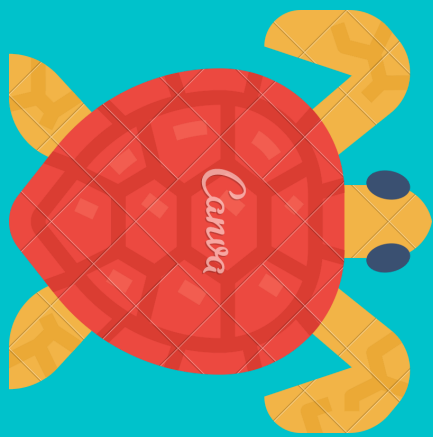
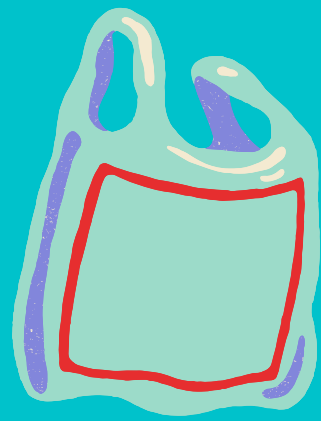
¿Sabias qué?

UNA PERSONA PRODUCE 1.2 KILOGRAMOS DE BASURA AL DÍA



El 80% de la basura del mar proviene de productos plásticos

Para 2025 podría llegar a haber 250 millones de toneladas de plástico en los océanos.



La basura que llega al mar daña a alrededor de 600 especies marinas

Se estima que 99% de las especies marinas habrá ingerido plástico para 2050

